

PLASTOVÝ KRUHOVÝ POKLOP
DN 600, tř. B125

MANIPULAČNÍ ÚCHYTY

Š1 - VSAKOVACÍ JÍMKA KM 0,00750

PP VSAKOVACÍ JÍMKA
KAPACITA 1-5 m³
DLE POŽADAVKU INVESTORA

VÝZTUHA (SOUČÁSTÍ JÍMKY)

VODOPROPUSTNÁ GEOTEXTÍLIE
(PRŮSAK >0,1m)

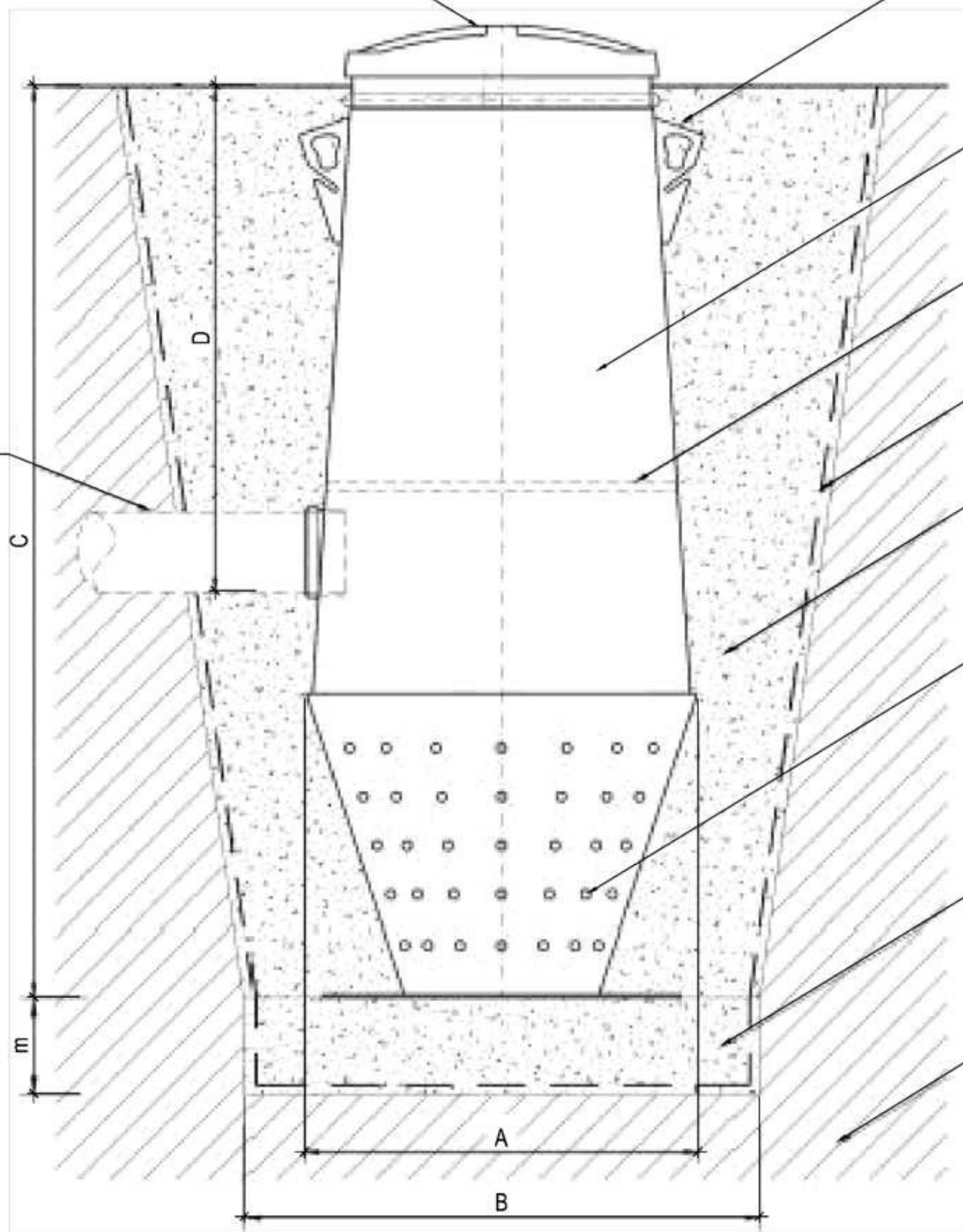
ŠTĚRKOVÝ OBSYP fr. 22-32, 32-63
NEBO DLE DOPORUČENÍ VÝROBCE

OTVORY V DOLNÍ ČÁSTI JÍMKY

ZHUTNĚNÝ PODSYP, ŠTĚRKOVÉ LOŽE fr. 0-22
NEBO DLE DOPORUČENÍ VÝROBCE

ROSTLÝ VODOPROPUSTNÝ TERÉN

NÁTOK DRENÁŽE
PVC DN 150



A - DLE PARAMETRŮ VÝROBCE

B - DLE PARAMETRŮ VÝROBCE

C - CELKOVÁ HLOUBKA DLE GEOTECHNICKÉHO PRŮZKUMU, V MÍSTĚ cca -2,20 až -3,10 m POD UPRAVENÝM TERÉNEM
(HLOUBKA VRSTEV VHODNÝCH PRO ZASAKOVÁNÍ, ŠTĚRKOVÉ, ŠTĚRKOPÍSKOVÉ VRSTVY)

D - HLOUBKA VYÚSTĚNÍ PODÉLNÉ DRENÁŽE cca -1,50 m POD UPRAVENÝM TERÉNEM

m - PODSYP DLE VÝROBCE, min. 0,20 m

SOUŘADNICOVÝ SYSTÉM: S-JTSK

VÝŠKOVÝ SYSTÉM: BpV

SO 101

Kreslil:		
Zpracoval:		
Zodp. projektant:		
Technická kontrola:		
Hlavní projektant:		
Kraj: KRÁLOVÉHRADECKÝ	Okres: RYCHNOV NAD KNĚŽNOU	Obec: VAMBERK
Investor: STÁTNÍ POZEMKOVÝ ÚŘAD, POBOČKA RYCHNOV NAD KNĚŽNOU	Stupeň: DSP+PDPS	
Akce:	Zak. č.: 4605-21-3	
REALIZACE POLNÍ CESTY C55 v k.ú. VAMBERK		Arch. č.: 3936
Objekt: SO 101 POLNÍ CESTA C55		Datum: 10/2021
Obsah:		Formát: 2A4
VSAKOVACÍ JÍMKA		Měř.: 1:50
		Číslo příl. výkresu: D-1.6
		Kóty: m

OPTIMA spol. s r.o.
PROJEKTOVÁ, INŽENÝRSKÁ A STAVEBNÍ ČINNOST
Žitkova 738, 566 01 Vysoké Mýto